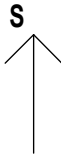


Legenda

- Zájmové území
- Řešený objekt



Změna užívání části stavby

±0,000 = podlaha 1.NP

Vypracoval a kreslil:		Zodp. projektant:		Ing. Miloslav Čech <i>Projektová činnost ve výstavbě</i> K. Čapka 2595/50, 697 01 Kyjov IČ: 13047736, tel. 739 313 817 www. projekt11.cz	
Ing. Robin Zelinka		ING. M. ČECH			
Stavební úřad: Kyjov		Místo stavby: Kyjov			
Objednatel:Nemocnice Kyjov, Strážovská 1247, Kyjov 697 01				Čís. zakázky:	1306-23/Z
Akce: Ambulance kožní III - změna užívání části budovy L				Stupeň dok.:	ZUČS
				Datum:	I/2023
				Formát:	3xA4
Objekt: Pavilon L				Měřítko:	Výkres č.:
Obsah:					
Situační výkres širších vztahu				1 : 100	C1